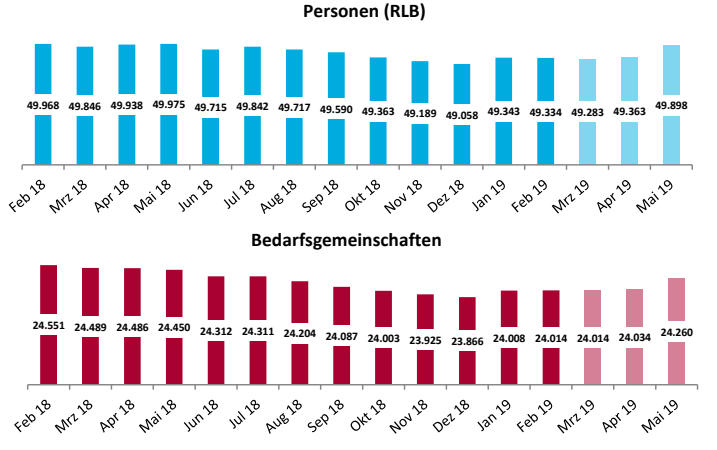


Trenddiagramm: Mai 2019

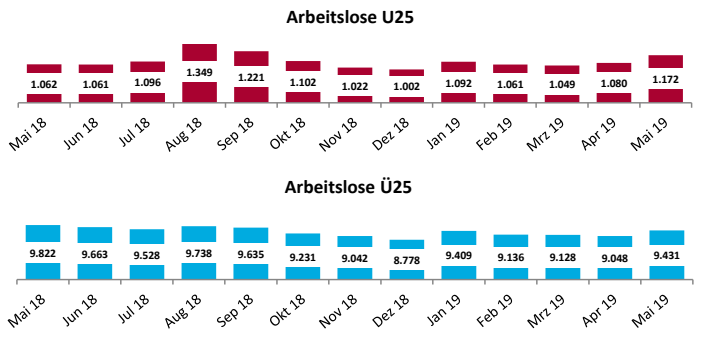
Hauptziel: Menschen in ihrer Eigenverantwortung stärken und sie bei der Erlangung ihrer Unabhängigkeit unterstützen							Messgröße: Grundsicherung	Maßeinheit: Anzahl der Bedarfsgemeinschaften Anzahl der Personen
Monat	Bedarfs- gemeinschaften	BG / Diff. Vorjahresmonat	Personen (RLB)	Personen (RLB) Diff. Vorjahres- monat	Frauen	Männer	für Arbeitssuchende nach dem SGB II - Leistungsgewährung -	
Endgültige Daten								
Feb 18	24.551	-154	49.968	310	24.379	25.589		
Mrz 18	24.489	-443	49.846	-276	24.333	25.513		
Apr 18	24.486	-451	49.938	-271	24.393	25.545		
Mai 18	24.450	-550	49.975	-507	24.409	25.566		
Jun 18	24.312	-663	49.715	-867	24.293	25.422		
Jul 18	24.311	-661	49.842	-627	24.343	25.499		
Aug 18	24.204	-695	49.717	-586	24.310	25.407		
Sep 18	24.087	-748	49.590	-598	24.274	25.316		
Okt 18	24.003	-783	49.363	-912	24.250	25.113		
Nov 18	23.925	-680	49.189	-768	24.190	24.999		
Dez 18	23.866	-612	49.058	-704	24.106	24.952		
Jan 19	24.008	-674	49.343	-893	24.218	25.125		
Feb 19	24.014	-537	49.334	-634	24.226	25.108		
Hochgerechnete Werte*								
Mrz 19	24.014	-475	49.283	24.794	Keine Daten vorhanden			
Apr 19	24.034	-452	49.363	24.877				
Mai 19	24.260	-190	49.898	25.448				



Je Bedarfsgemeinschaft ergibt sich ein Durchschnittswert von 2,0 regelleistungsberechtigten Personen

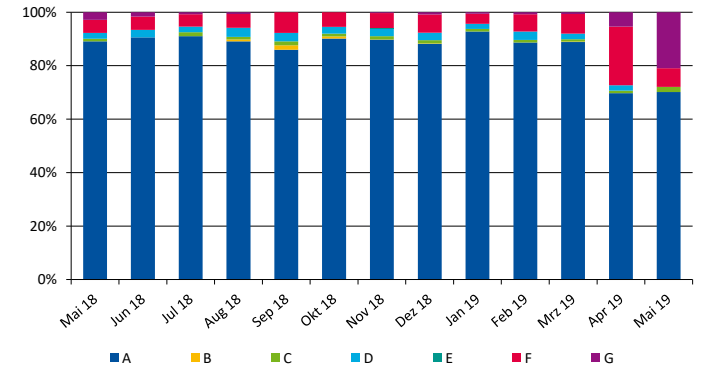
*Bei der Datenlieferung werden die letzten 3 Monate als hochgerechnete Daten und die Monate davor als endgültige Daten berichtet.

Hauptziel: Menschen in ihrer Eigenverantwortung stärken und sie bei der Erlangung ihrer Unabhängigkeit unterstützen							Messgröße: Grundsicherung	Maßeinheit: Anzahl Arbeitslose* Anzahl Arbeitslose U 25 / Ü 25	
Monat	Arbeitslose		U 25	davon		Ü 25	davon		für Arbeitssuchende nach dem SGB II - Integration -
	insgesamt (SGB II)	Diff. Vj.		Frauen	Männer		Frauen	Männer	
Mai 18	10.884	-1.371	1.062	399	663	9.822	4.435	5.387	
Jun 18	10.724	-1.384	1.061	399	662	9.663	4.353	5.310	
Jul 18	10.624	-1.395	1.096	422	674	9.528	4.253	5.275	
Aug 18	11.087	-1.212	1.349	549	800	9.738	4.400	5.338	
Sep 18	10.856	-1.353	1.221	512	709	9.635	4.405	5.230	
Okt 18	10.333	-1.824	1.102	457	645	9.231	4.183	5.048	
Nov 18	10.064	-1.879	1.022	435	587	9.042	4.161	4.881	
Dez 18	9.780	-1.874	1.002	397	605	8.778	4.002	4.776	
Jan 19	10.501	-1.565	1.092	423	669	9.409	4.239	5.170	
Feb 19	10.197	-1.692	1.061	397	664	9.136	4.146	4.990	
Mrz 19	10.177	-1.338	1.049	390	659	9.128	4.131	4.997	
Apr 19	10.128	-980	1.080	385	695	9.048	4.077	4.971	
Mai 19	10.603	-281	1.172	443	729	9.431	4.262	5.169	



*Arbeitslose sind Personen, die 1. vorübergehend nicht in einem Beschäftigungsverhältnis stehen, 2. eine versicherungspflichtige Beschäftigung suchen und dabei den Vermittlungsbemühungen des Jobcenters zur Verfügung stehen und 3. sich arbeitslos gemeldet haben.

Hauptziel: Menschen in ihrer Eigenverantwortung stärken und sie bei der Erlangung ihrer Unabhängigkeit unterstützen										Messgröße: Grundsicherung	Maßeinheit: Inanspruchnahme der Maßnahmeplätze (Bestand und Zugang)
Monat	Bestand am Monatsende	Zugänge im Berichtsmonat								für Arbeitssuchende nach dem SGB II - Integration -	
		Σ	A	B	C	D	E	F	G		
Mai 18	11.217	3.518	3.135	0	34	78	0	170	101		
Jun 18	10.995	3.163	2.845	*	*	89	0	155	51		
Jul 18	10.902	3.574	3.251	*	52	77	*	164	27		
Aug 18	10.383	3.222	2.871	22	31	110	0	167	21		
Sep 18	10.751	3.709	3.175	61	55	114	*	286	*		
Okt 18	11.125	3.678	3.308	27	39	92	*	201	*		
Nov 18	11.564	3.860	3.465	3	46	114	4	215	13		
Dez 18	11.742	3.282	2.893	6	41	90	0	225	27		
Jan 19	10.368	3.698	3.426	*	37	69	*	140	20		
Feb 19	10.467	3.776	3.335	*	37	119	*	243	28		
Hochgerechnete Werte*											
Mrz 19	10.590	3.229	2.870	5	27	70	0	235	22		
Apr 19	10.567	5.374	3.605	*	50	105	*	1.132	279		
Mai 19	10.360	2.752	1.895	*	51	*	0	189	566		



*Bei der Datenlieferung werden die letzten 3 Monate als hochgerechnete Daten und die Monate davor als endgültige Daten berichtet.

*Aus Datenschutzgründen und Gründen der statistischen Geheimhaltung werden Zahlenwerte von 1 oder 2 und Daten, aus denen rechnerisch auf einen solchen Zahlenwert geschlossen werden kann, anonymisiert.